



360° Ausleuchtung

Durch intelligente Steuerung einzelner LED-Module (stufenlose Dimmung/zeitabhängige Schaltung) oder auch durch Anschluss von Bewegungsmeldern lässt sich zusätzliche Energie einsparen.



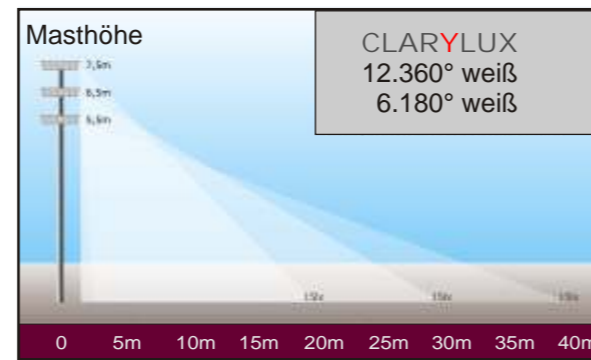
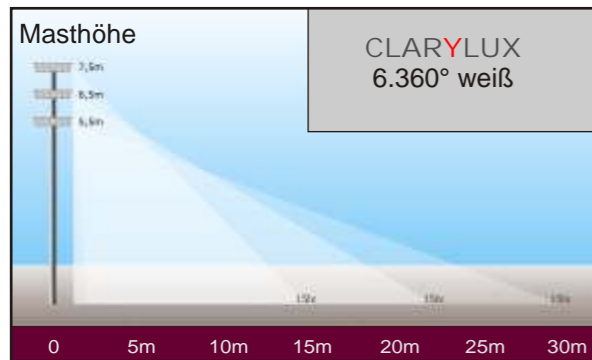
180° Ausleuchtung

Das LED-System CLARYLUX bietet bereits drei unterschiedliche Treiber für die LED-Ansteuerung, vom integrierten Dimmer bis hin zur Mikroprozessor-Steuerung mit USB- und Ethernet-Interface, womit verschiedenste Schaltvarianten kundenspezifisch möglich sind :

Standard Treiber (A) betreibt die LED-Module mit einem hochkonstanten Strom. Eine eigens dafür entwickelte Schaltung erzeugt keine Störungen auf den Versorgungsleitungen, um das Kamerasystem nicht zu beeinträchtigen. Das Schalten der Lampen erfolgt durch einfachen Anschluss der Versorgungsspannung.

Erweiterter Treiber (B) ermöglicht ein manuelles Dimmen der Lampen. Diese Steuerung ist ein- oder zweikreisig möglich. Ein zusätzlicher Anschluss für einen Bewegungsmelder ermöglicht ein automatisches Hochfahren der Beleuchtung im Aktivierungsfall.

Spezialtreiber (C) wird durch einen Mikroprozessor gesteuert. Diese Möglichkeit beinhaltet eine maximale und intelligente Leistungsreduzierung der gesamten Beleuchtung. Ein USB-Anschluss ermöglicht die Funktionskonfiguration, ein Ethernet-Zusatzmodul verbindet den Prozessor mit einem beliebigen Netzwerk.



Invisible Surveillance LED-Lighting



Überreicht durch:



SAFETY POLE FACTORY GMBH
Lauterbachstr. 44 - 82538 Geretsried
Tel.: +49 (0) 8171 - 968 700
Fax.: +49 (0) 8171 - 968 7001
sales@safety-pole.de
www.safety-pole.de

GEYER LED TECHNOLOGY
a division of GEYER ELECTRONIC
Lochhamer Schlag 5 - 82166 Gräfelfing
Tel.: +49 (0) 89 - 54 68 68 -49
Fax.: +49 (0) 89 - 54 68 68 -91
reimann@geyer-led.com
www.geyer-led.com

Das System **SAFETY POLE** kombiniert:

Videoüberwachung - LED Außenbeleuchtung - Werbung

und ist damit als eine Sicherheitskomponente die Lösung für komplexe und anspruchsvolle Sicherheitsbedürfnisse

Die Multifunktionalität des **SAFETY POLE**: 3 Module



Videoüberwachung (aktive Sicherheit)

- verdeckt u. unauffällig
- kabel- o. funkgebunden
- in bestehende System integrierbar
- vandalismusgeschützt
- ebenerdige Wartung



Außenbeleuchtung (passive Sicherheit)

- neueste LED Technik
- hohe Energieersparnis
- flexible Leuchtbereiche
- steuerbares Lichtdesign
- umweltfreundlich
- wartungsarm



Fahnenmast (Werbung)

- Werbepattform
- repräsentativ
- vermarktungsfähig
- frei drehbar gelagert
- mit o. ohne Ausleger
- einfach Montage

Alle Module sind miteinander kombinierbar und vervielfachen dadurch die Nutzungsmöglichkeiten.

Der **SAFETY POLE** eignet sich für alle Objekte, Gebäude, Plätze oder Flächen. Besonderen Einsatz findet das System überall dort, wo keine offensichtliche oder abschreckende Videoüberwachung gewünscht wird oder dies z.B. architektonisch nicht möglich ist.



Das System **SAFETY POLE** ist ein unauffälliger Fahnen- oder Lichtmast womit verdeckt auf zu überwachende Objekte "geschaut" werden kann.

CLARYLUX

GEYER LED ♦ SAFETY POLE



auch für die Wandmontage geeignet



Der LED-Lampenkopf **CLARYLUX** wurde speziell für das System **SAFETY POLE** entwickelt wobei modernste LEDs und neueste Optiken eingesetzt wurden.

Diese hocheffektiven und langlebigen LEDs verbrauchen weit weniger Energie als herkömmliche HQI, HQL oder Leuchtstofflampen, erfüllen aber dennoch die Standards für die Straßenbeleuchtung.

Durch den zusätzlichen Einsatz verschiedener Treiber zur Dimmung oder Schaltung einzelner LED-Module lässt sich der Energieverbrauch noch weiter erheblich reduzieren.

Das moderne optische Erscheinungsbild, die einfache und schnelle Montage und der geringe Wartungsaufwand sind weitere hervorzuhebende Merkmale.

Dabei ist alles Material zu 100% recyclebar, es entsteht so gut wie keine Lichtverschmutzung, keine UV Strahlung, und durch Einsatz zusätzlicher Spezial-LEDs werden Insekten und auch Vögel vom Licht nicht angezogen.

Die verdeckte und unauffällige Videoüberwachungstechnik des Systems **SAFETY POLE** rundet die Multifunktionalität ab, und ist damit die Lösung für komplexe Sicherheitsbedürfnisse.

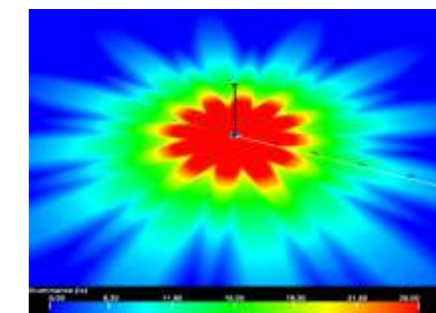
Farbvarianten:

coolwhite.....6500K
daylight.....4000K
warmwhite.....3200K



Technische Daten: (CLARYLUX)

Lebensdauer LEDs.....+25.000h
Schutzgrad.....IP65
Temperaturbereich.....-40° - +70°C
Spannungsversorgung.....230V AC
Leistungsaufnahme..LED.....27W / Modul
Lichtquellen.....1 - 12 Module



meßtechnisches Lichtbild



IP 66